

## TEADIT PL 100

### Beschreibung:

**TEADIT PL 100** ist eine Dichtungsplatte aus PTFE, gefüllt mit Mikro-Hohlglaskugeln. Aufgrund des besonderen Herstellungsprozesses kommt es zu einer bidirektionalen Orientierung der PTFE Moleküle. Dies reduziert deutlich das für herkömmliche PTFE Dichtungsplatten typische Kriechverhalten.

### Vorteile:

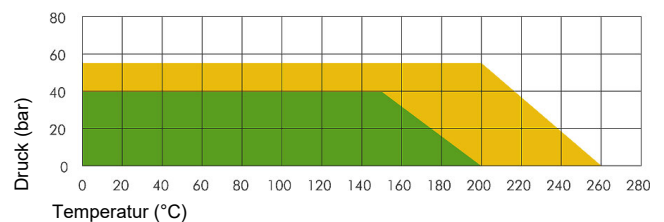
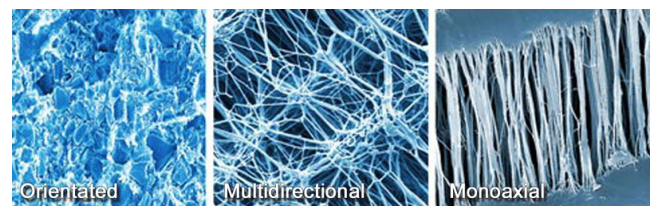
- **TEADIT PL 100** ist universell einsetzbar.
- Hervorragende mechanische Beständigkeit und Rückfederung.
- Aufgrund der exzellenten Anpassungsfähigkeit von **TEADIT PL 100** ist eine Reparatur von kleinen Beschädigungen oder Unebenheiten auf der Flanschoberfläche nicht nötig.
- **TEADIT PL 100** ist mit einer Vielzahl von Medien einsetzbar, einschließlich Kohlenwasserstoffverbindungen.
- **TEADIT PL 100** ist schnell und einfach zu installieren. Die gebrauchte Dichtung kann rückstandsfrei entfernt werden.

### Eigenschaften:

- Farbe: weiß
- Größe 1500 mm x 1500 mm
- Dicke: 1.5 mm bis 3.0 mm (andere Dicken auf Anfrage)
- Temperatur: -268 °C bis +260 °C
- Druck: Vakuum bis 55 bar
- Chemische Beständigkeit: Im gesamten pH-Bereich chemisch stabil (pH 0-14), auch gegen die meisten aggressiven Laugen und Säuren. Nicht empfohlen für hochkonzentrierte Laugen über 80°C. Nicht geeignet für geschmolzene Alkalimetalle und elementares Fluor bei hohen Temperaturen und Drücken
- Alterung: **TEADIT PL 100** altert nicht und ist unbegrenzt lagerfähig.
- Schwer entflammbar

### Freigaben und Prüfberichte:

- FDA Konformität
- EN 13555 Kennwerte für TA-Luft (EN 1591-1 Berechnungen)



### P x T Diagramm:

Das P x T Diagramm gibt den möglichen Einsatzbereich in Bezug auf Druck- und Temperaturverhältnisse an. Der grüne Bereich entspricht dem normal zulässigen Anwendungsbereich. Der orangefarbene Bereich zeigt die maximal zulässigen Werte an.

Da alle in diesem Katalog angegebenen Parameter bezüglich Eigenschaften, Spezifikationen und Anwendungen nur ungefähre Werte darstellen und sich gegenseitig beeinflussen können, sollte die jeweils spezifische Anwendung nicht ohne unabhängige Prüfung und Bewertung vorgenommen werden. Alle technischen Daten und Empfehlungen von TEADIT® basieren auf den bisher gemachten Erfahrungen. Fehler bei der Auswahl von Dichtungen können zu Schäden führen. Angaben über Eigenschaften, Spezifikationen und Anwendungen erfolgen vorbehaltlich unangekündigter künftiger Änderungen. TEADIT® übernimmt keine Haftung, welcher Art auch immer. **Hinweis:** Farbabweichungen von der Abbildung zum tatsächlichen Produkt können nicht ausgeschlossen werden.

<b>TEADIT PL 100</b>		
<b>Technische Eigenschaften</b>	<b>Einheit</b>	<b>TEADIT PL 100</b>
Dicke	[mm]	1,5 / 2,0 / 3,0
Plattenmaße	[mm]	1500 x 1500
Füllstoffe		Hohlgaskugeln
Farbe Material		Weiss
Farbe Bedruckung		Blau
Dauertemperaturbereich	[°C]	- 268 bis + 260
Druckbereich	[bar]	Vakuum bis 55
<b>Verformungskennwerte nach DIN28090-2</b>		
Kaltstauchwert $\epsilon_{KSW}$	[%]	>30
Kaltrückverformung $\epsilon_{KRW}$	[%]	>4
Warmsetzwert $\epsilon_{WSW}$	[%]	<40
<b>Verformungskennwerte nach ASTM</b>		
Kompressibilität ASTM F 36M (34,5 MPa)	[%]	50
Rückfederung ASTM F 36M (34,5 MPa)	[%]	16
Kriechverhalten ASTM F 38 (100 °C)	[%]	40
<b>Sonstige Kennwerte</b>		
Druckstandsfestigkeit nach DIN 52913	MPa	13
Leckage TA Luft / VDI 2440	mbar*I/(s*m)	1,1*10 <sup>-5</sup>
Leckage DIN 3535-6 (40bar, N2)	ml/min	<0,01
Zugfestigkeit nach ASTM F 152	MPa	14
Berechnungsfaktor "m" nach ASTM		2 (für 2,0 mm)
Mindestpressung "y Stress" nach ASTM	psi	2300 (für 2,0 mm)

Da alle in diesem Katalog angegebenen Parameter bezüglich Eigenschaften, Spezifikationen und Anwendungen nur ungefähre Werte darstellen und sich gegenseitig beeinflussen können, sollte die jeweils spezifische Anwendung nicht ohne unabhängige Prüfung und Bewertung vorgenommen werden. Alle technischen Daten und Empfehlungen von TEADIT® basieren auf den bisher gemachten Erfahrungen. Fehler bei der Auswahl von Dichtungen können zu Schäden führen. Angaben über Eigenschaften, Spezifikationen und Anwendungen erfolgen vorbehaltlich unangekündigter künftiger Änderungen. TEADIT® übernimmt keine Haftung, welcher Art auch immer. **Hinweis:** Farbabweichungen von der Abbildung zum tatsächlichen Produkt können nicht ausgeschlossen werden.

TEADIT International Prod. gmbh - Europastraße 12, 6322 Kirchbichl, AUSTRIA,  
Tel.: +43-5332-74000, Fax: +43-5332-74000-120, austria@teadit.com, www.teadit.com